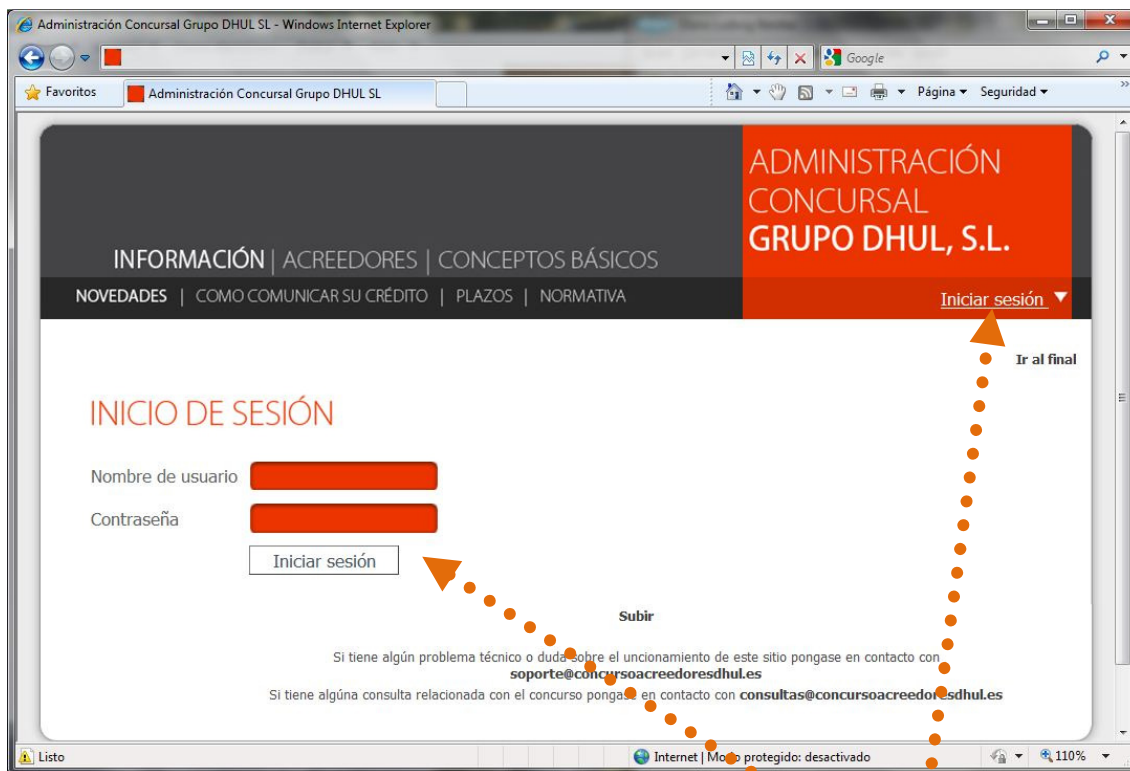


COMO COMUNICAR SU CRÉDITO

Para comunicar su crédito el primer paso es iniciar sesión.

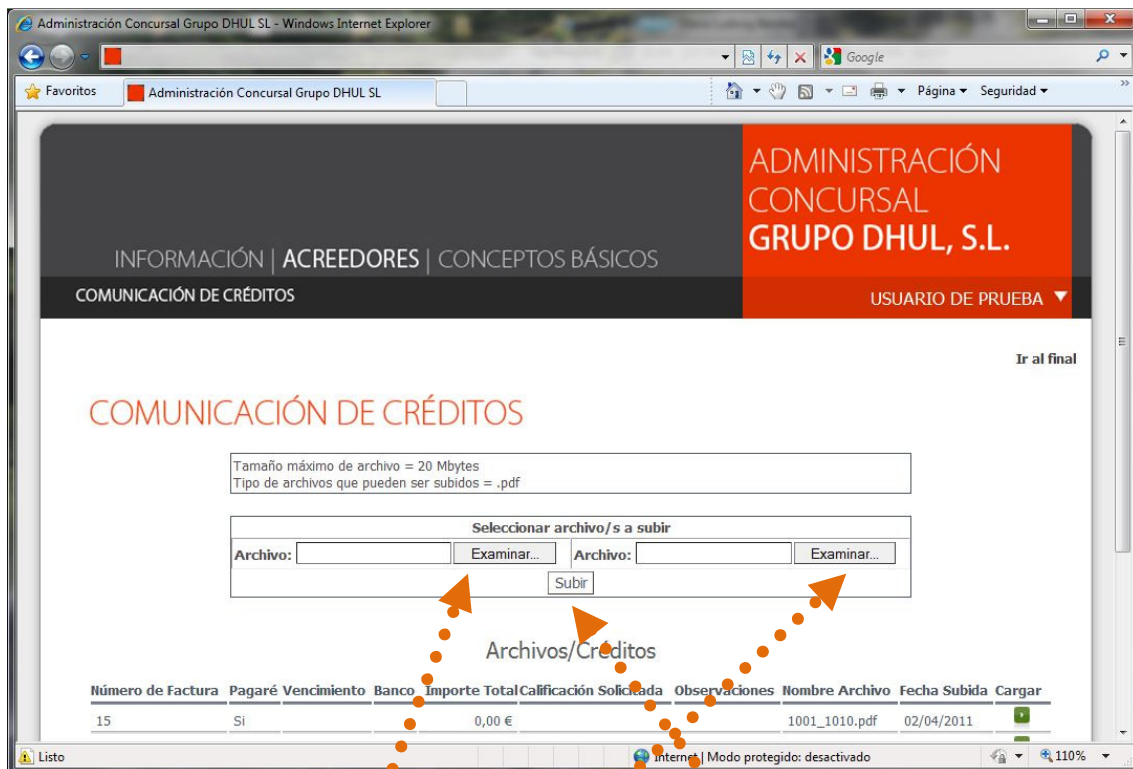


Para iniciar sesión haga clic en "Iniciar sesión" que se encuentra aquí

Para iniciar sesión tendrá que introducir su nombre de usuario y contraseña, o clave, en los cuadros habilitados para ello y hacer clic en el botón iniciar sesión.

Si es la primera vez que inicia sesión le pedirá que cambie la contraseña que se le facilitó por una nueva y también se le solicitará que introduzca una dirección de e-mail.

Una vez iniciada la sesión debe darle al menú acreedores > comunicación de créditos.



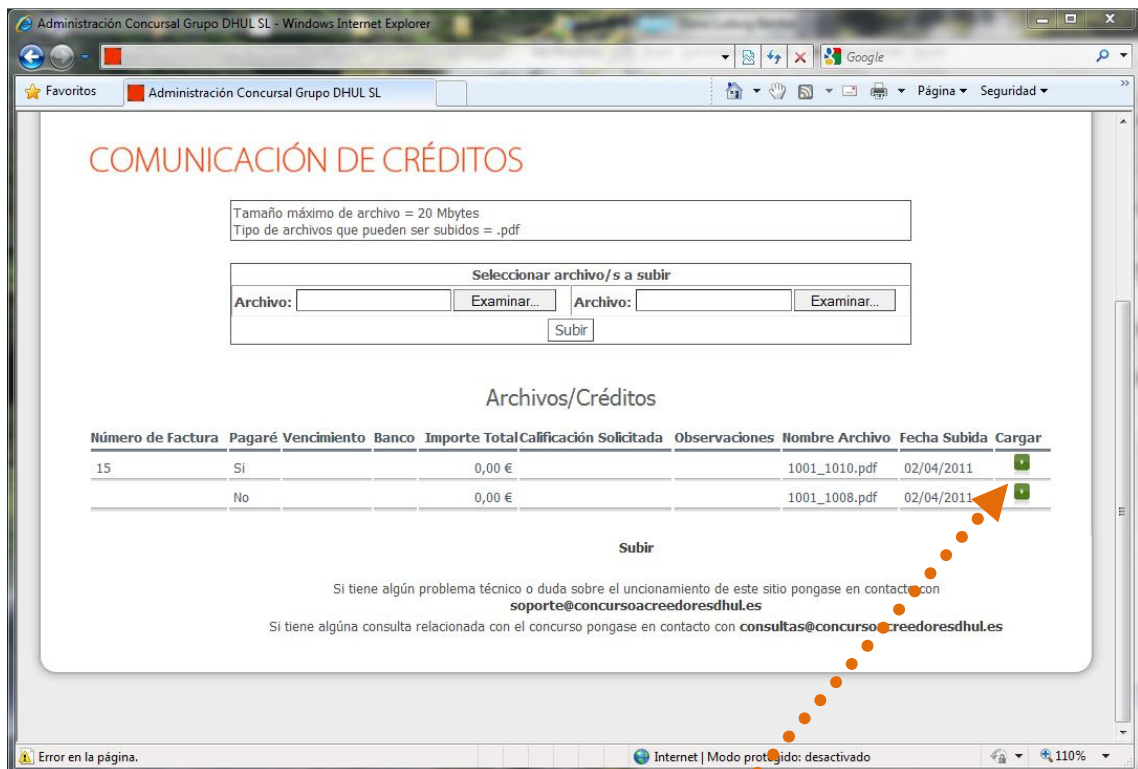
La ventana de comunicación de créditos se divide en dos partes. En la parte superior nos pide que introduzcamos los archivos que vamos a subir, y en la parte inferior podemos ver una relación de los archivos ya subidos.

Para la comunicación de un crédito, el primer paso es subir el documento (factura, pagaré, etc.) en formato PDF del crédito que deseamos comunicar.

Para subir el archivo debemos presionar el botón examinar y buscamos el archivo dentro del equipo. Puede subir dos documentos a la vez.

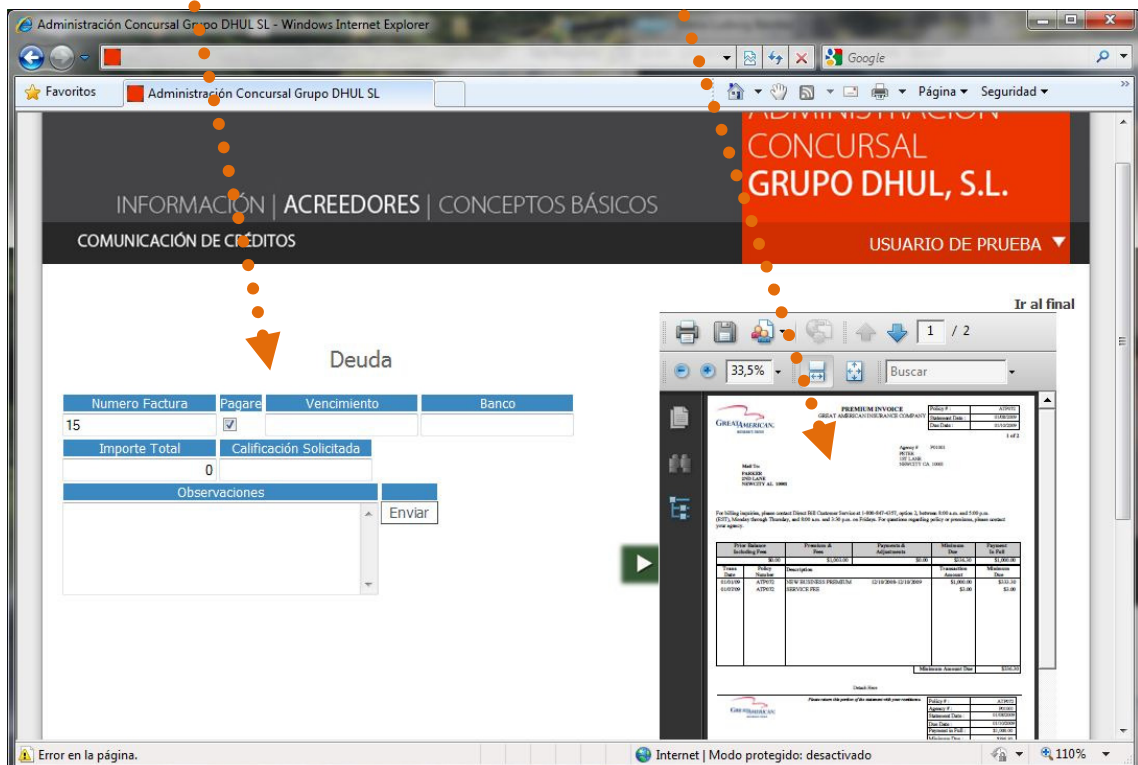
Una vez tiene seleccionados los archivos debe presionar sobre el botón "subir". Este proceso puede tardar varios minutos dependiendo del peso del archivo a subir.

Cuando el documento, o los documentos, ya estén subidos en el servidor, se creará en el listado de la parte inferior una línea nueva en el cual solo se indicará el nombre del archivo y la fecha en que fue subido.



En dicha lista debemos hacer clic en el botón cargar perteneciente al documento del crédito que estemos comunicando para cumplimentar los datos asociados al mismo. Este botón nos abrirá una página nueva dividida en dos partes.

En la parte izquierda están los cuadros de texto en los cuales debemos cumplimentar los datos asociados del crédito, en la parte derecha se encuentra el documento PDF que se había subido previamente para facilitar el proceso de cumplimentación de datos.



Cuando haya terminado de cumplimentar los datos, debe presionar el botón enviar, el cual grabará los datos en la base de datos.

1

Administración Concursal Grupo DHUL S.L. - Windows Internet Explorer

Información | ACREEDORES | CONCEPTOS BÁSICOS

COMUNICACIÓN DE CRÉDITOS

USUARIO DE PRUEBA

Ir al final

Deuda

Numero Factura	Pagaré	Vencimiento	Banco
15	<input checked="" type="checkbox"/>		

Importe Total: 0

Calificación Solicitada:

Observaciones:

Enviar

PREMIUM INVOICE

ERROR EN LA PÁGINA

Internet | Modo protegido: desactivado

Para volver a la ventana de comunicación de créditos haga clic en Comunicación de créditos.

En la ventana de comunicación de créditos, en la zona del listado ya aparecerán los datos que anteriormente ha cumplimentado.

Si necesitara modificar algún dato, simplemente vuelva a cargar el documento y modifique el dato introducido.

Una vez haya cargado todos sus créditos debe hacer clic en el botón Finalizar Comunicación.

Administración Concursal Grupo DHUL S.L. - Windows Internet Explorer

Archivos/Créditos

Número de Factura	Pagaré	Vencimiento	Banco	Importe Total	Calificación Solicitada	Observaciones	Nombre Archivo	Fecha Subida	Cargar
No	No	0,00 €					1001_1007.pdf	08/04/2011	

Si ya ha terminado de comunicar TODOS sus créditos haga clic en el siguiente botón para finalizar la comunicación.

Finalizar comunicación

Subir

Página optimizada para Internet Explorer 8, Firefox 3.6 y Google Chrome

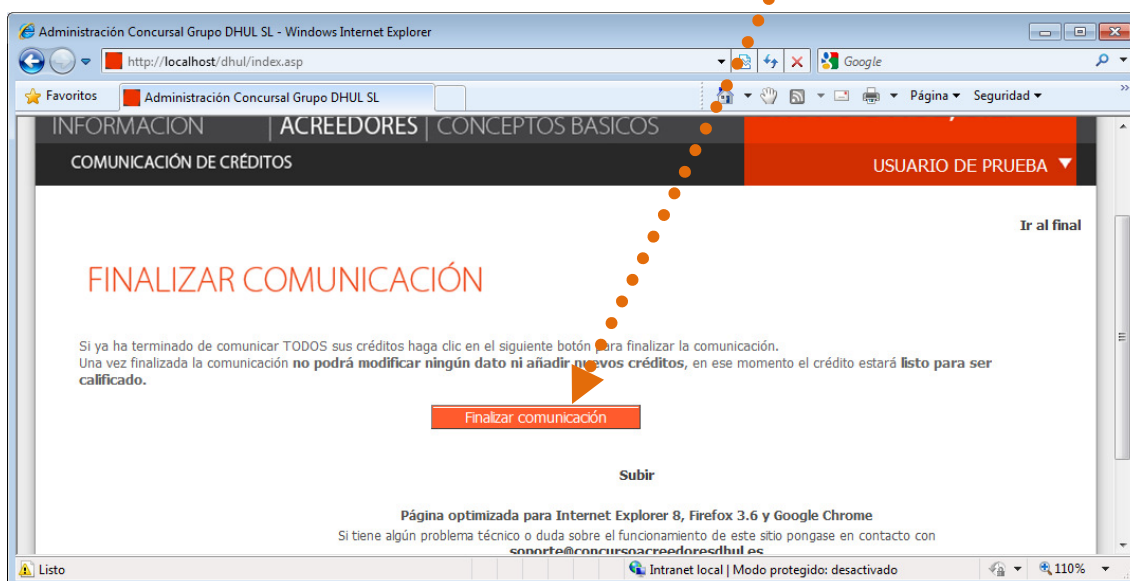
Si tiene algún problema técnico o duda sobre el funcionamiento de este sitio pongase en contacto con suporte@concursoacreedoresdhul.es

Si tiene alguna consulta relacionada con el concurso pongase en contacto con consultas@concursoacreedoresdhul.es

Listo

Intranet local | Modo protegido: desactivado

Este botón le llevará a una ventana de confirmación, si ya está seguro de que no desea cargar más créditos pulse en el siguiente botón de finalizar comunicación y con esto habrá terminado de comunicar sus créditos.



Si tiene cualquier consulta o problema técnico puede hacérselo llegar a **soporte@concursoacreedoresdhul.es**